

OTC

OTC DAIHEN EUROPE GmbH

DIE MOBILE SCHWEISSZELLE FÜR DEN HANDWERKSBETRIEB: *EINFACH, GÜNSTIG, SICHER*



**WECK DEN
SCHWEISSER
IN DIR!**

EASYARC

Member of DAIHEN Group

DAIHEN

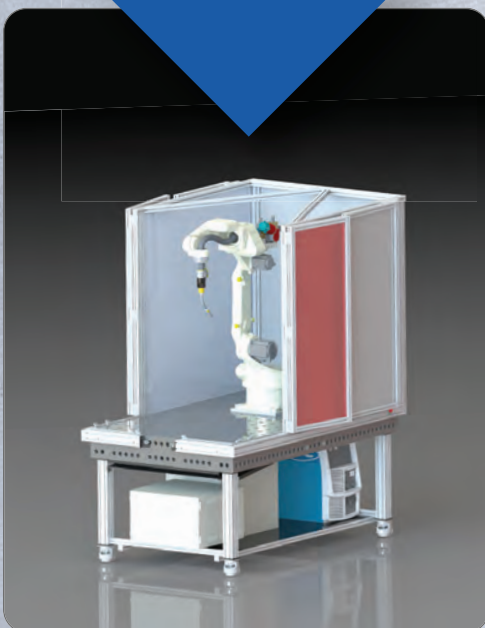
Vorteile

EASYARC

Das mobile Anlagenkonzept zum automatisierten Schweißen

- **Mobile Kompaktbauweise:**
platzsparend, flexibel und günstig in der Anschaffung
- **Einfachste Bedienung durch OTC Easy Teach Steuerung:**
minimaler Zeitaufwand beim Erstellen des Schweißprogramms, auch ohne aufwendige Schulung
- **Stabiler und präziser Schweißroboter:**
körperliche Entlastung der Mitarbeiter und optimierte, gleichbleibende Schweißqualität
- **Sicherheitstechnik nach CE:**
Schutz vor Zutritt und Blendwirkung durch elektrisch überwachte Leichtbau-Schutzeinhausung

Einrichten



Bestücken



Schweißen

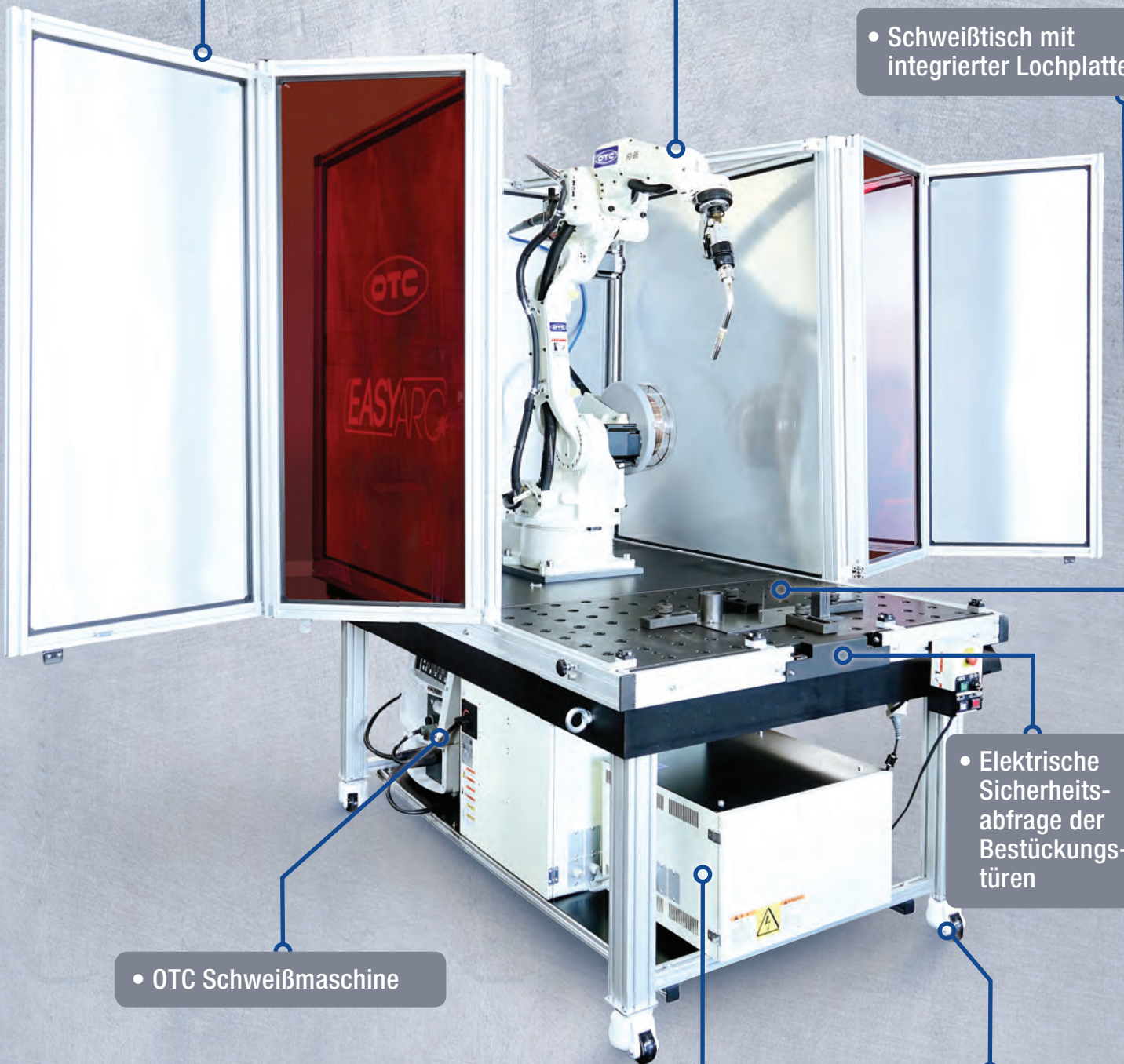


Ausstattung & Merkmale

• Leichtbau-Schutzeinhausung inkl. Einricht- und Bestückungstüren

• OTC Schweißroboter

• Schweißtisch mit integrierter Lochplatte



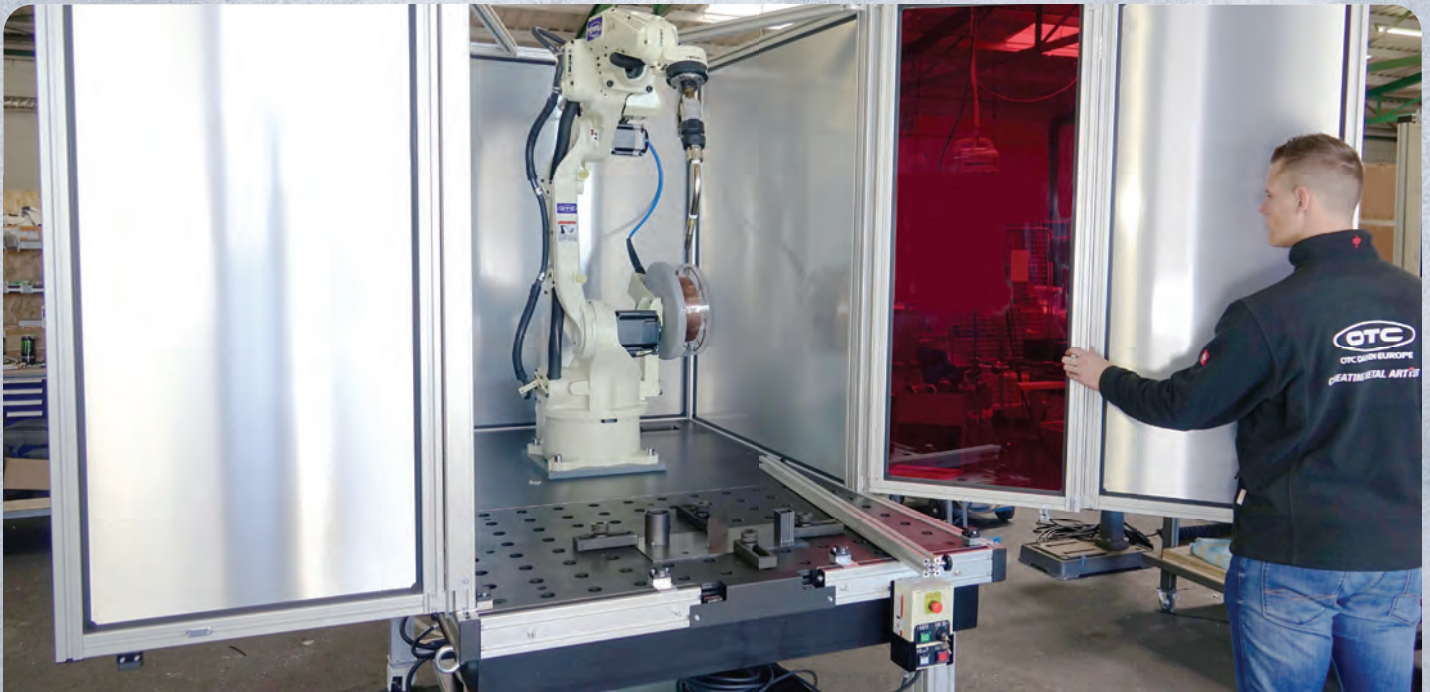
• OTC Schweißmaschine

• Elektrische Sicherheitsabfrage der Bestückungstüren

• OTC Schweißroboter-Steuerung

• Tischbeine mit Lenkrollen und Feststellbremsen

EASYARC Einfach, günstig, sicher



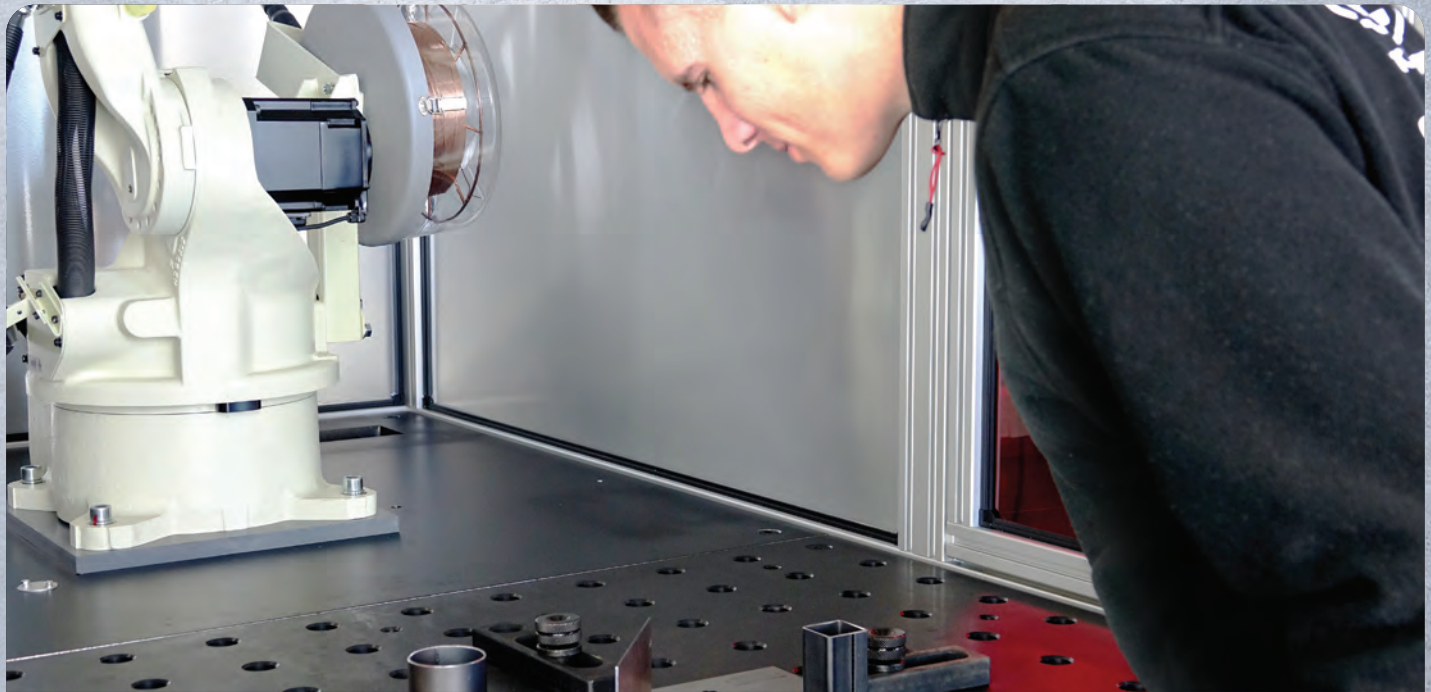
1

- Sicherheitseinhausung mit Aluminiumblechverstärkung, großzügiger Öffnung und ausklappbaren Seitenelementen – hier im Einrichtbetrieb



2

- Programmerstellung am Bauteil im Easy Teach Modus



3

- Schweißbühne vorbereitet zur Aufnahme von Spannelementen – hier: Werker bei der Bestückung



4

- Automatischer Schweißvorgang bei geschlossener Anlage – Werker beobachtet den Prozess durch Sicherheitsfenster

EASYARC 01 – MIG/MAG-Paket

Kompakte schlüsselfertige Schweißroboterstation mit Schweißtechnik

Basisausstattung

- Schweißtisch mit intelligenten Systemrastern zum Spannen und Positionieren von Werkstücken
- Fertig montiert und CE-konform dokumentiert
- Schweißmaschine Welbee P400 (gasgekühlte Inverter-Puls-Stromquelle)
- OTC Sicherheitstechnik mit Monitoring Unit (RMU) und Einhausung
- Sechssachsiger Roboter FD-B6 mit integrierter Leitungsführung für optimale Zugänglichkeit
- OTC Roboterschweißbrenner mit Zwangsabschaltung



Option 01

- Schweißmaschine Welbee P500L (wassergekühlte Inverter-Puls-Stromquelle)



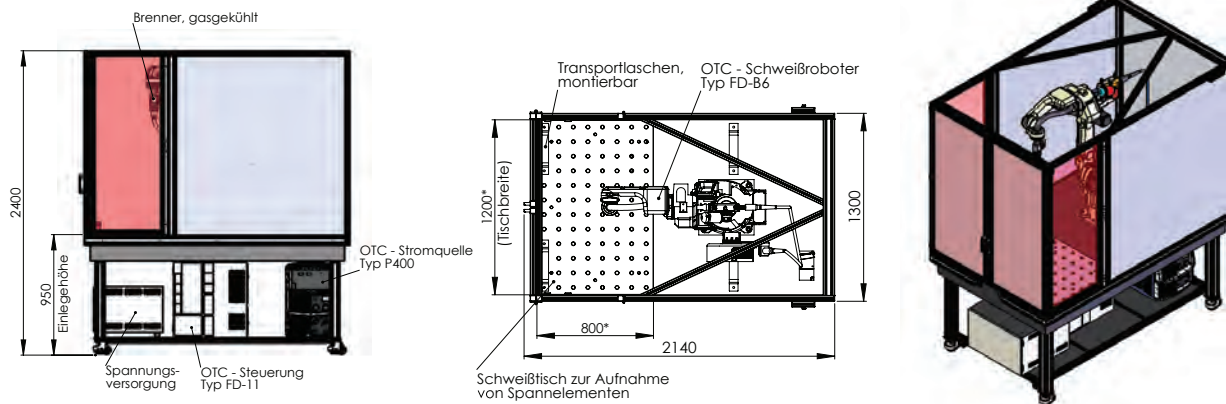
Option 02

- Horizontal-Dreh-Positionierer A2-1PB250 inkl. Synchronmotion-Software und Integration in die Easy Teach Steuerung

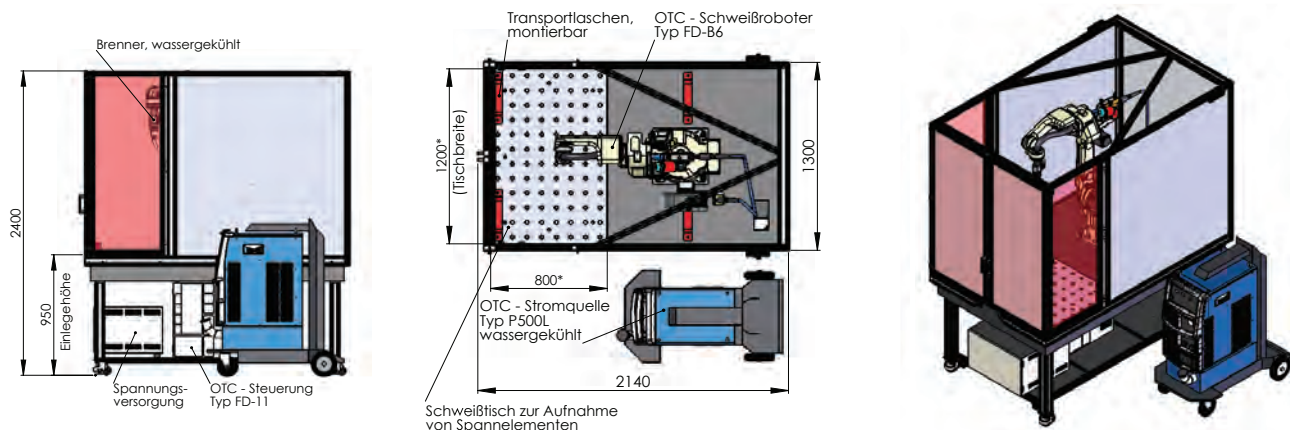
Layout & Abmessungen

EASYARC 01 – MIG/MAG-Paket

Basisausstattung für MIG/MAG-Schweißen mit Schweißmaschine Welbee P400

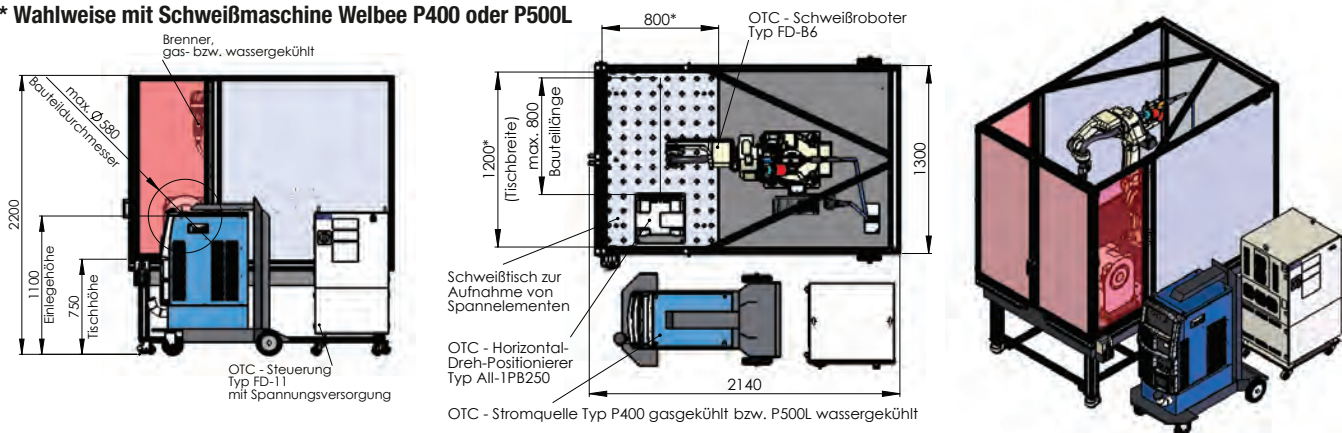


Option 01 für MIG/MAG-Schweißen mit Schweißmaschine Welbee P500L



Option 02 für MIG/MAG-Schweißen* mit Horizontal-Dreh-Positionierer

* Wahlweise mit Schweißmaschine Welbee P400 oder P500L



EASYARC 02 – **WIG-Paket**

Kompakte schlüsselfertige Schweißroboterstation mit Schweißtechnik

Basisausstattung

- Schweißtisch mit intelligenten Systemrastern zum Spannen und Positionieren von Werkstücken
- Fertig montiert und CE-konform dokumentiert
- Schweißmaschine Welbee A350P (wassergekühlte Inverter-Puls-Stromquelle)
- OTC Sicherheitstechnik mit Monitoring Unit (RMU) und Einhausung
- Sechssachsiger Roboter FD-V8 für maximale Flexibilität
- OTC Roboterschweißbrenner mit 3D-Zwangsabschaltung



Option 01

- Push-Pull-System zur Zuführung von Schweißdraht in das Schmelzbad



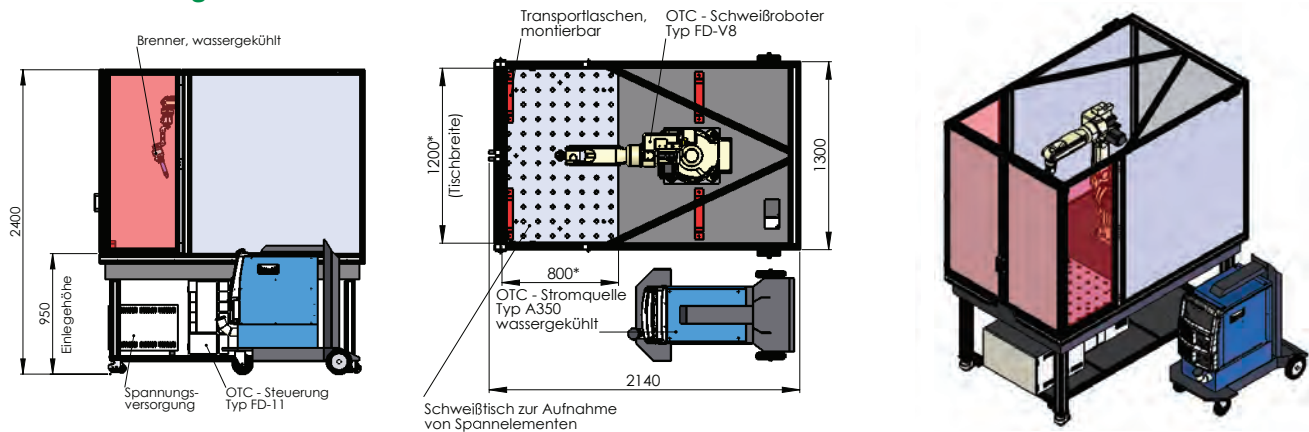
Option 02

- Horizontal-Dreh-Positionierer A2-1PB250 inkl. Synchronmotion-Software und Integration in die Easy Teach Steuerung

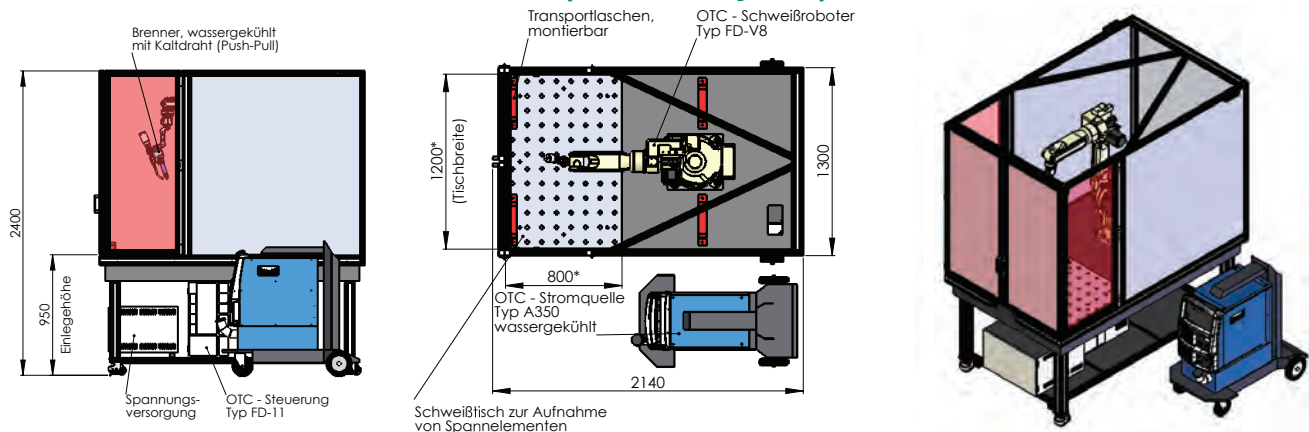
Layout & Abmessungen

EASYARC 02 – WIG-Paket

Basisausstattung für WIG-Schweißen mit Schweißmaschine Welbee A350P

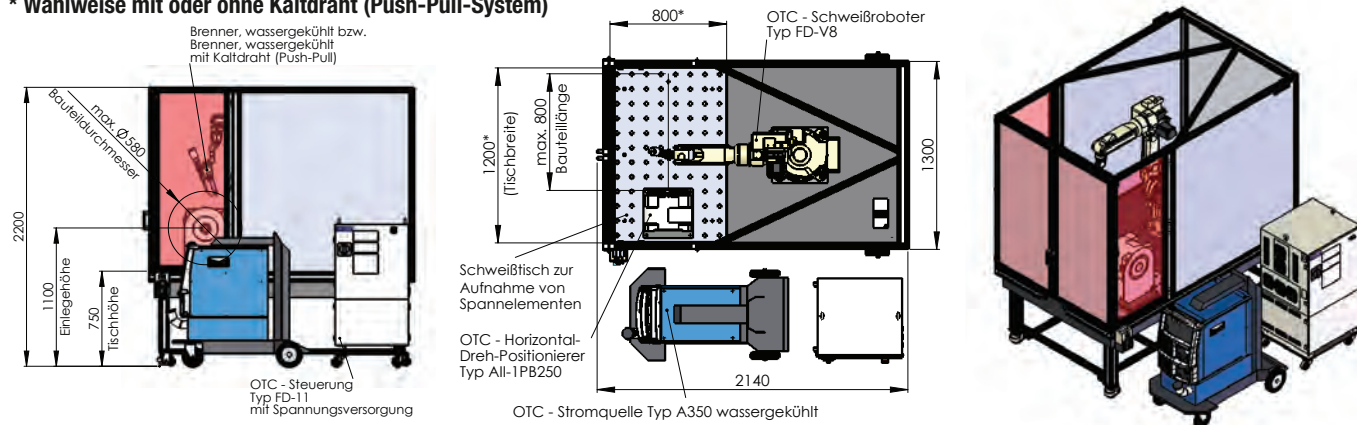


Option 01 für WIG-Schweißen mit Kaltdraht (Push-Pull-System)



Option 02 für WIG-Schweißen* mit Horizontal-Dreh-Positionierer

* Wahlweise mit oder ohne Kaltdraht (Push-Pull-System)



Technische Daten

Roboter



Modell	FD-B6	FD-V8
Kinematik	vertikal artikulierter Roboter	vertikal artikulierter Roboter
Anzahl der Achsen	6	6
Arbeitsbereich (P-Punkt)	R 1.445 mm	R 1.437 mm
Maximale Traglast	6 kg	8 kg
Wiederholgenauigkeit (s. Hinweis 1)	± 0,08 mm	± 0,08 mm
Antriebssystem	AC Servo Motor	AC Servo Motor
Umgebungstemperatur / Luftfeuchte	0 ~ 45 °C, 20 ~ 80 %	0 ~ 45 °C, 20 ~ 80 %
Gewicht	145 kg	140 kg
Max. Traglast Oberarm	10 kg	10 kg
Positionsdaten	s. Hinweis 2	s. Hinweis 2
Installationsposition	F, W, D	F, W, D

Hinweis 1: Der Messwert ist das Ergebnis zahlreicher Wiederholungen automatisierter Arbeitsgänge unter stabilen Bedingungen bei Operationen des Roboters mit maximaler Traglast. Die Wiederholgenauigkeit bezieht sich auf die gefahrene Bahn. Die Wiederholgenauigkeit bezogen auf den Punkt beträgt ± 0,2 mm.

Hinweis 2: Die Positionsdaten werden durch die batteriebetriebenen Speicher innerhalb des Manipulators geschützt.

F = Fußboden / W = Wand / D = Decke

Schweißmaschinen

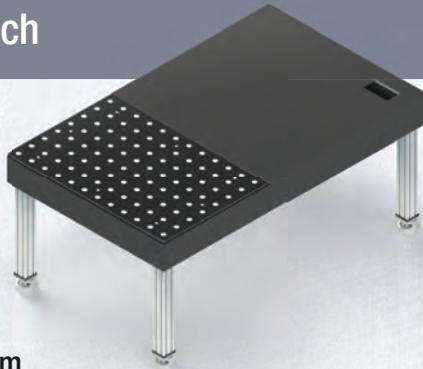


Modell	Welder	P400 (MIG/MAG)	P500L (MIG/MAG)	A350P (WIG)
Ausführung		gasgekühlt	wassergekühlt	wassergekühlt
Netzspannung (± 15 %)		3 x 400 V / 50 Hz	3 x 400 V / 50 Hz	3 x 400 V / 50 Hz
Nennleistung max.		18,2 kVA	25 kVA	12,7 kVA (AC) / 12,2 kVA (DC)
Schweißstrom		30–400 A	30–500 A	5-350 A (AC) / 2–350 A (DC)
Schweißspannung		12–34 V	12–39 V	24 V
Schweißstrom / Einschaltdauer	30 %	400 A	500 A	350 A (AC) / 350 A (DC)
	60 %	400 A	500 A	350 A (AC) / 320 A (DC)
	100 %	370 A	410 A	270 A (AC) / 300 A (DC)
Schutzart/Kühlung		IP 23 / F	IP 23 / F	IP 23 / F
Schaltstufen		stufenlos	stufenlos	stufenlos
Maße L x B x H		710 x 395 x 592 mm	710 x 395 x 762 mm	710 x 395 x 592 mm
Gewicht		62 kg	83 kg	68 kg

Schweißtisch

OTC Schweißtisch

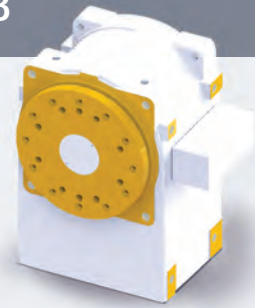
- Fertigung aus hochwertigem Stahl S355J2+N, plasmanitriert und beschichtet
- Abmessungen Tisch gesamt: (T*B) 2.000*1.200mm
- Abmessungen Lochplatte: (T*B) 800*1.200mm
- Tischhöhe abhängig von gewählter Variante
- Tischbeine mit Lenkrollen und Feststellbremsen
- Traglast ca. 1.000kg
- Gewicht ca. 600kg
- Wahlweise verschiedene Lochdurchmesser:
 - Bohrung 28mm im 100*100mm Raster
 - Bohrung 22mm im 100*100mm Raster
 - Bohrung 16mm im 50*50 mm Raster



Horizontal-Dreh-Positionierer

OTC Positionierer PB

- Ermöglicht den vollsynchronen Betrieb mit den Robotern der FD-Serie
- Die Zentralbohrung in der Flanschplatte ist für die Durchführung von Medien vorgesehen
- Max. Traglast 250 kg
- Drehgeschwindigkeit 26 °/s
- Drehmoment 205 Nm
- Wiederholgenauigkeit $\pm 0,1$ mm
- Gewicht 110 kg



Schweißbrenner

Schweißbrenner RT3500H



(Wechselhalssystem gasgekühlt, Stahl 1,0 mm)

- Brennerhals: 45°
- Max. Belastung: 350 A / gasgekühlt
- Kollisionsschutz: B-Typ integriert

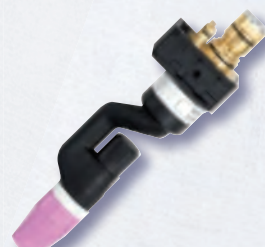
Schweißbrenner RTW5000H



(Wechselhalssystem wassergekühlt, Stahl 1,2 mm)

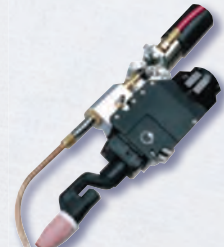
- Brennerhals: 45°
- Max. Belastung: 500 A / wassergekühlt
- Kollisionsschutz: B-Typ integriert

Schweißbrenner WH400



- Brennerhals: 0°
- Max. Belastung: 400 A / wassergekühlt
- Kollisionsschutz: Typ CAT2-XL

Schweißbrenner WH-PP-400



(inkl. Kaltdrahtsystem)

- Brennerhals: 0°
- Max. Belastung: 400 A / wassergekühlt
- Kollisionsschutz: Typ CAT2-XL

OTC DAIHEN EUROPE GmbH

Krefelder Str. 675–677 · 41066 Mönchengladbach

Tel.: +49 (0) 21 61 / 69 49 7–100

Fax: +49 (0) 21 61 / 69 49 7–101

info@otc-daihen.de · www.otc-daihen.com

Technische Änderungen und Irrtümer vorbehalten. Abbildungen ähnlich.

2020/06

Member of DAIHEN Group

DAIHEN

